

NUESTRO SERVICIO **TopTRADE** en 5 PASOS

1 MEMBRESÍA E INSCRIPCIÓN NVISIONU

Nuevos Socios: Adquiere membresía anual por \$49 usd y elige uno de los packs de inscripción de servicios ó producto (\$250 a \$1,000).
Paquete básico 150 puntos, Essential 300 puntos, Premier 600 puntos.

2 ACTIVACIÓN NVISIONU 100 PUNTOS

Mantenga su cuenta activa con 100 puntos. Puede adquirir nuestros productos como el Café Lux (9 bolsas=100 puntos), Academia de Trading TNT con señales ó nuestra plataforma de cursos digitales. Visite "Backoffice Shop" para ver todas las opciones disponibles.

3 CREA CUENTA EN BROKER Y FONDÉALA

Elija el Broker de su preferencia. Puede guiarse con la persona que le invitó y también con nuestra página www.nivisionu.lat/trading
Para la aplicación, se requiere una cuenta en Metatrader5

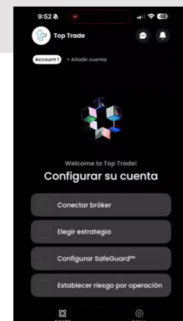
4 DESCARGA APP OMNI Y CONECTA TU CUENTA DE BROKER



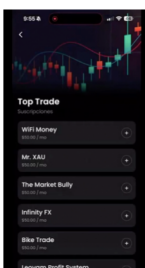
OMNI Trade The World

Código de Acceso "nvu"

Más videos en www.nivisionu.lat/trading



5 ELIGE Y PAGA LA(S) ESTRATEGIA(S)



Primera Estrategia \$50 usd / mes.
Siguietes \$35 / mes.

La aplicación le pedirá su número de cliente de NVisionU para verificar si la cuenta está activa con 100 puntos.